

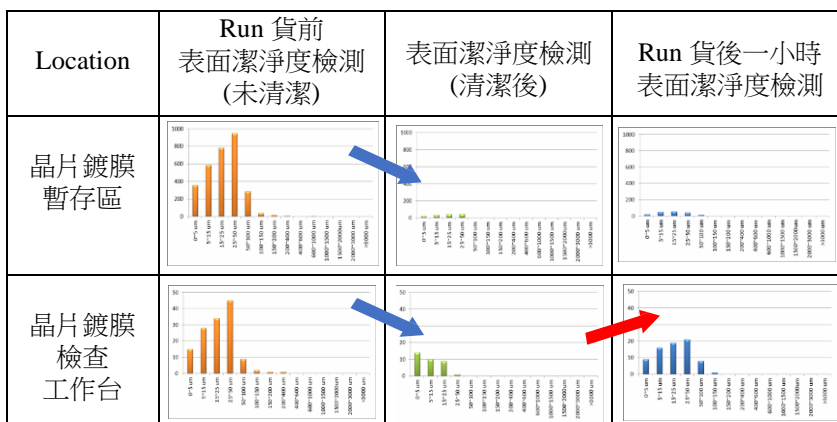
PartSens 表面 Particles 潔淨度檢測主要目的：

- (1) 對潔淨室相關製程環境的 Particles 污染管理。
- (2) 表面潔淨等級評定(Surface Cleanliness of Particles)。
- (3) 檢查工作區/製程設備在生產前/後的表面 Particles 潔淨度。
- (4) 對工作區/製程設備在清潔後的表面清潔效率評鑑。
- (5) 設定正確 operator 對工作區/製程設備的清潔週期。

提供表面 Particles 檢測展示

測試(Demo Test)歡迎來電安排！

應用案例 (Application Note)：



1. IC封裝鍍膜暫存區執行表面粒子檢測，Run 貨前(未清潔)檢測出Particle高，執行Pre-Run 清潔後，有效降低Particles污染數量。
2. 在鍍膜製程前檢(Pre-check)工作台執行表面粒子檢測，Particle數值偏高，進行清潔後有效降低Particles污染數量。
3. Run貨後1小時，再次進行表面Particle潔淨度檢測，Particles污染數量明顯增加。此區域的清潔週期須少於1小時，以降低對產品污染。

無塵室中對產品造成污染源來自：

人員、手套、無塵服、工作台/ 產品暫存區 / 機台設備...等

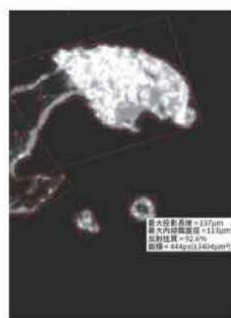
■ 量測數據的顯示方式

| サイズ[μm] | 合計 | 反射性 | 組織 |
|------------|------|-----|----|
| < 5 | 229 | | |
| 5- 15 | 397 | | |
| 15- 25 | 620 | | |
| 25- 50 | 635 | 437 | |
| 50- 100 | 187 | 150 | |
| 100- 150 | 64 | 57 | |
| 150- 200 | 21 | 18 | |
| 200- 400 | 19 | 5 | 14 |
| 400- 600 | 4 | 1 | 3 |
| 600- 1000 | 0 | 0 | 0 |
| 1000- 1500 | 1 | 0 | 0 |
| 1500- 2000 | 0 | 0 | 0 |
| 2000- 5000 | 0 | 0 | 0 |
| > 3000 | 1 | 0 | 0 |
| 合計 | 2188 | 668 | 17 |

分析粒子大小、統計數量、區別粒子性質。相當於幾秒鐘內，就可以判定潛在污染的傾向。



用顏色區別粒子性質、更能了解粒子分布的實際狀況



除了粒子形狀、大小、面積等等，都可以具體地由畫面理解。

檢測範圍：
非金屬性質 5 μm ~ 3000 μm
金屬性質 25 μm ~ 3000 μm
纖維性質 50 μm ~ 3000 μm



更多產品資訊請參閱連結內容: <https://www.sun-opto.com/partsens.html>