

## PartSens：表面 Particles 微粒污染監測

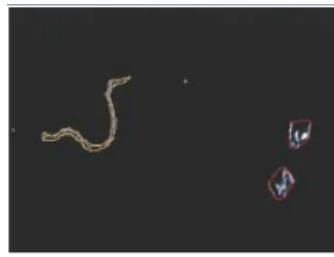
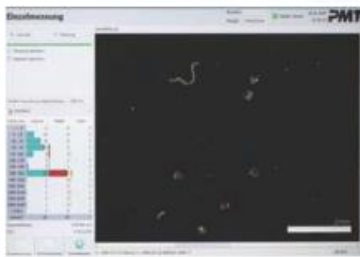
- 檢測項目：粒子大小、數量、種類
- Particles 檢測範圍：
  - 金屬粒子：5 $\mu\text{m}$ ~3,000 $\mu\text{m}$
  - 非金屬粒子：25 $\mu\text{m}$ ~3,000 $\mu\text{m}$
  - 纖維：50 $\mu\text{m}$ ~3,000 $\mu\text{m}$
- 取樣檢測面積：2.68cm<sup>2</sup> (19.36 mm x 13.82 mm)

提供表面 Particles 檢測展示測試  
(Demo Test) 歡迎來電聯絡安排！

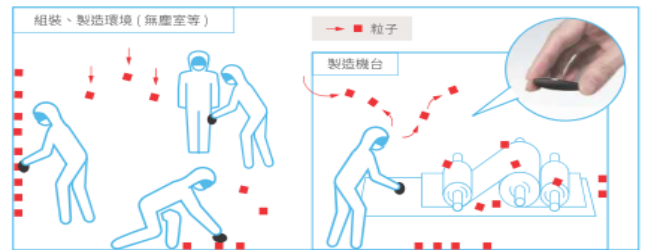


## 將表面潔淨度·清潔效果 完全數據化

相關國際標準：ISO14644-9、13 & VDA19.2



PartSens的使用情境

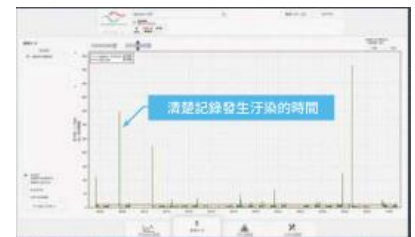


快速量測出附著於產品表面 Particles 污染粒子的直徑、數量，製作出統計報表

可區別粒子的種類，依照其屬性：金屬、非金屬、或纖維性質，以不同顏色表示之

## APMON：環境 Particles 落塵 Real-Time 監測

## 即時監控大型粒子的落下動態過程



每五分鐘、Real-Time 自動監測大於 15 $\mu\text{m}$  以上 Particles 落塵粒子以找出污染源



監測並分析 Particles 落塵粒子的直徑與數量，改善製程、人員作業行為減少污染

- Particles 檢測粒徑範圍：15~1,000 $\mu\text{m}$
- 取樣檢測時間：每 5 分鐘檢測一次
- Sensor 量測取樣面積：25cm<sup>2</sup> (4.2cm<sup>2</sup> x 6)
- 檢測原理：光學全息技術 (3D Laser Holography)
- Sensor 訊號傳送：有線網路、或藍芽 2.0
- 每台主機可對應連接 2 台檢測 Sensors
- 量測取樣玻璃載盤壽命：約 3 個月更換 (視環境潔淨度周期長短有所不同)

更多產品資訊請參閱連結內容: [www.sun-opto.com](http://www.sun-opto.com)