



**Invest in Europe's Largest
Electronics & Semiconductor Clusters**
創建未來 - 歐洲最大電子及半導體產業聚落

6-7. October 2022



為您安排一對一會晤

拓展德國市場吧！

您對歐洲最大的電子與半導體產業聚落感興趣嗎？

讓博智顧問公司為您和德國薩克森邦與圖林根邦安排

一對一線上會晤吧！



直接與德國政府代表進行談話



諮詢投資之決策



如何獲得聯邦補助金？



對投資計畫提問



投資相關資訊

一對一會晤：

- 日期：2022年10月6-7日
- 時間：15:00~18:00 (台灣時間)
- 會議時間：約45-60分鐘
- 地點：線上會議 (MS Teams)
- 語言：英文 (必要時可提供翻譯)

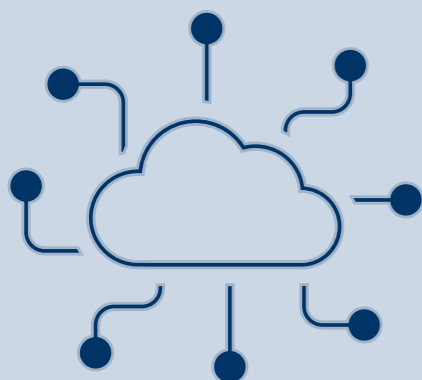
[點選此處](#)安排會晤時間！



關於薩克森邦和圖林根邦

和德國邦發展公司碰面吧！

歐洲最大的電子和半導體產業聚落包含：



- 歐洲超群的研究機構
- 專營數位科技的跨國公司
- 物聯網、微米和奈米電子科技、
光學、資訊通訊產業及軟體產業



- Dr. K. Crämer, 對內投資資深經理
- Mr. A. Reith, 微米電子及通訊服務部 主任



- Dr. A. Wulf, 資深副總經理
- Mr. M. Fries, 大中華區領導人
- Mr. S. Scheit, 國外投資暨日本電子部 主任



「歐洲矽谷」

- 薩克森、圖林根兩邦出口GDP總額各為2040億美元和60億美元
- 基礎建設完善、位於歐洲中心且交通便利
- 當地居民約620萬，當中包含萊比錫、德勒斯登等大都市
- 離主客群距離近，因此得以建立長期客戶關係。該地區主要產業為汽車、機械工業、電子、微電子及光學產業
- 有著現存半導體生態系統，歐洲有三分之一的半導體產品皆產於此區，例如OSRAM、BOSCH等品牌之產品



歐洲矽谷

半導體相關供應商如：

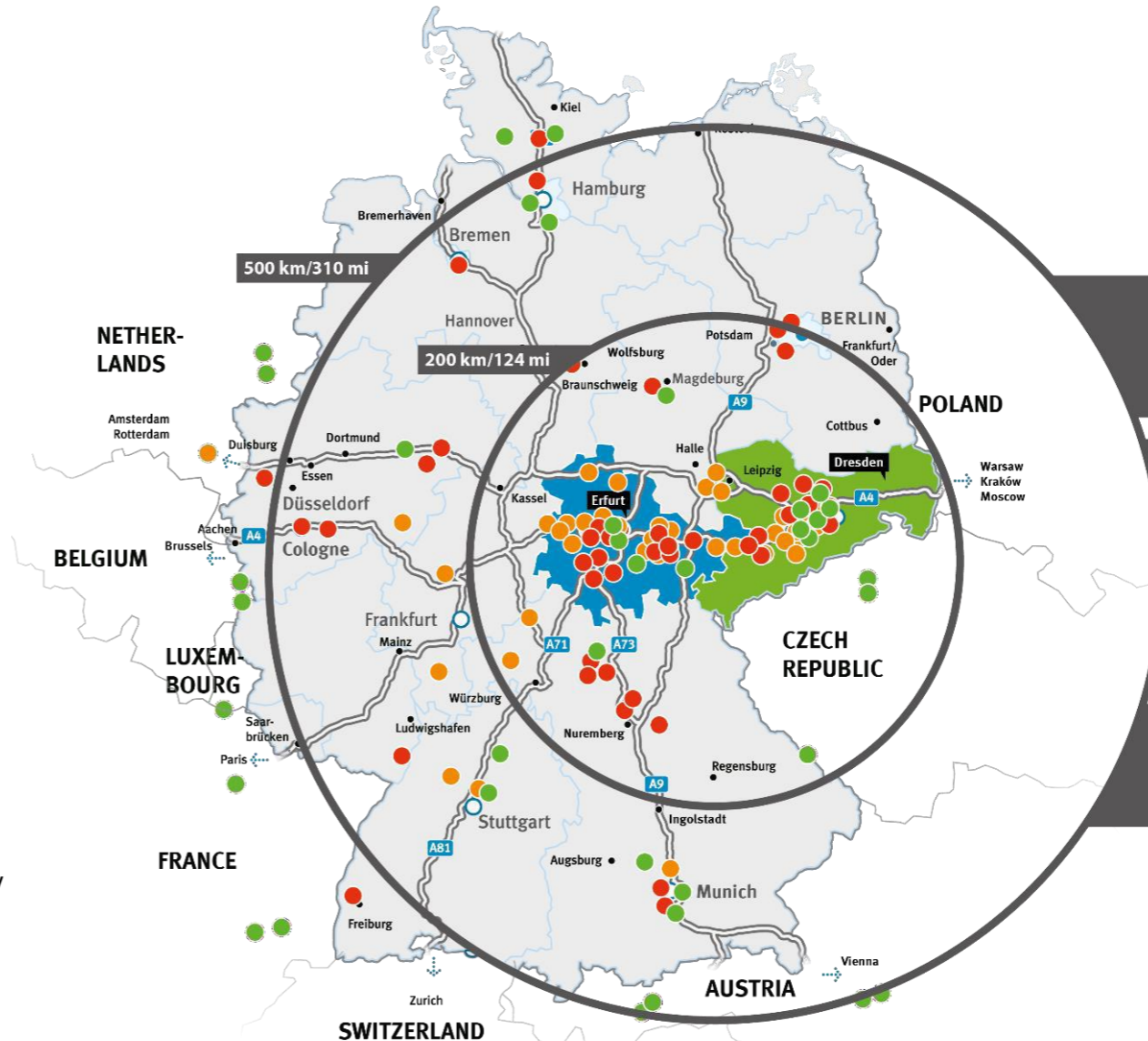


半導體、IC設計商如：



電子相關研發機構如：

- Helmholtz Centers
- Leibniz Institutes
- DLR Institutes
- IMMS Institute
- namlab
- CiS Research Institute for Microsensors
- Research Fab Microelectronics Germany
- Several Fraunhofer Institutes (IOF, IPMS, IZM, ENAS, IIS, IKTS e.g.)



6,653 companies

Industry 4.0, automation technology & machinery

968 companies

Automotive & automotive supplier

1,375 companies

Medtech

3,568 companies

Semiconductor, IC-design & electronics

Potential customers by industry



線上會議

建構歐洲最大電子與半導體產業聚落的未來

歡迎報名參加活動，您可以得知更多關於薩、圖兩邦的產業群聚和合作潛力！

- 日期：2022年10月5日
- 時間：14:00-17:00 (台灣時間)
- 地點：REMO (線上)
- 活動網頁：<https://taiwan.ahk.de/events/event-detail/online-conference-shaping-the-future-of-europes-largest-electronics-semiconductor-cluster>

台灣時間	議程
14:00	迎賓與簡介 DEinternational Taiwan
14:05	開幕致詞 German Trade Office Taipei German Institut Taipei SEMI Taiwan Taiwan Semiconductor Industry Association
14:15	德國作為半導體產業的所在地 Germany Trade & Invest
14:40	位址簡介：薩克森邦與圖林根邦 薩克森邦的貿易與投資 圖林根邦發展公司 (LEG Thüringen)
15:00	交誼活動 (via REMO)
15:15	德國工業領袖的評價
15:55	現今台灣ICT部門的發展 SEMI Taiwan
16:05	Q&A
16:25	閉幕致詞 DEinternational Taiwan
16:30	交誼活動 (via REMO)



博智顧問有限公司

德經處服務執行單位

聯絡我們



19F-9, No. 333, Keelung Rd., Sec. 1, Taipei, 11012, Taiwan



+886-2-7735-7506



+886-2-7733-5280



ye.dana@taiwan.ahk.de



www.taiwan.ahk.de

毓雅筑

市場拓展經理

